

## Quelques réalisations « l'Alignement des Palettes ».



### Les octuplés de Pont de salars

Ces 8 dortoirs de 22 m<sup>2</sup> sont venus remplacer 8 Bungalows toilés meublés de Trigano®. Destinés à l'accueil des classes vertes de la ligue de l'enseignement de l'Aveyron, ils sont mis actuellement à disposition d'associations qui réalisent l'accueil de migrants mineurs pour l'apprentissage du français. Equipés d'une distribution électrique primaire (luminaire, prises, radiateur) et d'une isolation par laine de bois en panneaux sur les murs et ouate de cellulose en vrac soufflée pour le sol et le plafond. Cloisonnement intérieur en OSB. Ils ont été réalisés par une équipe de 8 personnes (dont 5 novices) en 19 jours seulement malgré une météo peu clémente alliant pluie grêle et neige...



### **Un dortoir de 42m<sup>2</sup> pour 16 couchages à Revel (31).**

Lauréat du concours Readynov, objet du programme Aventure Occitan'Hy, ce projet a été réalisé au profit du développement du tourisme. Ce dortoir est prioritairement destiné aux pèlerins sur le chemin de Compostelle recherchant une nuitée peu onéreuse, il s'inscrit également dans l'accueil de groupe de cyclotouristes sillonnant la Région.

Composé de 3 fenêtres et deux baies fixes, une porte fenêtre en 120, l'isolation est assurée par la mise en œuvre de la balle de riz pour le plancher (15 cm), les murs (18 cm) et plafond (22 cm) avec une distribution électrique par pieuvre précâblée de 16 lampes individuelles, 3 éclairages généraux, deux radiateurs. L'étanchéité en toiture est réalisée par la pose d'une membrane thermique à base de céramique Thermoshield qui se pose comme une peinture. Le bardage est assuré par des panneaux de CTBx (contreplaqué) montés horizontalement en partie supérieure et verticalement sur le reste des façades.

La ventilation sous structure est assurée par la mise en œuvre d'un premier lit de palettes posées sur dalle béton avec une barrière capillaire assurée par la pose de bandes Etanco sur les semelles des palettes en contact avec la dalle.

Ce projet a été réalisé par une équipe de 5 personnes en 12 jours.



### **Plan Grand Froid - Hiver 2018/2019**

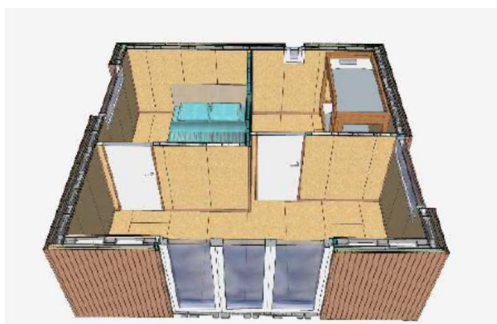
Dans le cadre du Plan Grand Froid de la Mairie de Toulouse avec l'association Unity-Cube, installation de chambres à coucher au profit des familles et femme isolées sans abri. L'objectif était d'éviter de mixer hommes/femmes au sein d'un grand dortoir et d'apporter aux familles et aux femmes isolées l'intimité nécessaire. La Mairie de Toulouse s'est équipée de 4 chambres, l'une pour 10 couchages, une pour 8 couchages et deux pour 6 couchages. Compte tenu de la contrainte de l'occupation des gymnases, lesdits modules ont été déménagés en 1 journée du gymnase de Bagatelle au Gymnase de Rangueil.

Le montage a été effectué en 2 jours avec une équipe de 8 bénévoles, le déménagement (démontage/remontage) a été réalisé en deux journées également, le démontage final en 1 journée.



### **Module RESCOOZ®**

Réalisé à l'occasion du Festival du Bois et de la Forêt 2018 au Château de la Bourdaisière, ce module de 25m<sup>2</sup> est représentatif des projets d'hébergement d'urgence réalisé par Sofrinnov. Il a été réalisé en 1,5 jour par 2 personnes.



### **Ecolodges au Camping Site et Paysage le Petit Liou (05 Baratier) logement avec sanitaires**

Initialement prévus pour accueillir en logement sec une famille de 4 personnes, ces 5 écolodges de 18 et 25m<sup>2</sup> qui ont été réalisés par un chantier d'insertion sur design spécifique ont vues la petite chambre à coucher se transformer en salle d'eau (WC, douche et lavabo). Une grande baie vitrée à 3 vantaux et deux fenêtres panoramiques viennent donner à cet ensemble un aspect contemporain fonctionnel. L'isolation est assurée par la mise en œuvre de panneaux de laine de bois compressée sur les murs et ouate de cellulose soufflée au sol et au plafond.



### **Bungalow d'animation**

Remplacement d'un vieux Mobil 'home par un chalet de 25m<sup>2</sup> isolation laine de bois et ouate de cellulose, cloisonnement intérieur et distribution électrique.



**Extension 60m<sup>2</sup> d'habitation à Plaisance du Touch (31)**



**Extension avec toit végétalisé (31 Portet sur Garonne)**



### **Snack au Camping du Moulin du Roy (31 Revel)**

Projet Lauréat Régional Occitanie 2017 des Trophées RMC « PME Bougeons-nous »



### **Abri d'urgence aux Nations Unies (Brindisi- Italie)**

Projet Grand Prix de l'Innovation 2016 de la Région Occitanie

A l'issue de l'attribution du Grand Prix Sofrinnov a été présenter son projet au salon DIHAD (Dubai International Humanitarian Aid & Development). Une rencontre avec une entité des Nations Unies / World Food Program / Humanitarian Response Depot a déclenché l'installation d'un module Rescooz® sur la base de Brindisi (Italie) pour lancer un programme d'évaluation qui s'est soldé par l'acceptation du principe constructif. Réalisation par une équipe de 2 personnes en 2 jours.



### **Démonstrateurs (31 Labège) – (31 Ramonville Saint Agne)**

Prix Coup de Coeur du jury Galaxie en 2015



### **Module chambre pour Unity Cube (31 Toulouse)**

Présentation aux Assises Nationales Etudiantes du Développement Durable (31 Toulouse)  
- Lauréat 2017 -

Le module couchage « itinérant » de Unity-Cube a subi plus de 10 montages/démontages avec au final la **médaille d'or du concours Lépine 2019** dans la catégorie développement des territoires ...



### **Salle de réunion OOZWOOD® (31 Labège)**



### **Hangar à vanille 330 m<sup>2</sup> pour la société TOUTON (33 Bordeaux)**

Grand Prix du Concours du Développement Durable 2017 de Stratégies Logistiques

Ce sont près de 800 palettes et 700 dalles OSB qui ont été mises en oeuvre pour la réalisation de ce hangar de 330 m<sup>2</sup> cloisonné en 14 box de 20 m<sup>2</sup> permettant de stocker les vanilles des différents lieux de production. Sept poutres en I Swelite assurent une portée de 10,6 m dans la largeur du bâtiment reprise par près de 200 chevrons dans la longueur.

Une équipe affûtée de 2 personnes sur 12 jours a été nécessaire pour la réalisation.



### **Module chambre OOZY (34 Montpellier)**





**Stands – salon Atlantica (17 La Rochelle) – salon Art Up (76 Rouen)**



**Supports d'œuvre d'art éphémère, sur mur autoporteur WALOOD®**

## Modèles de la gamme OOWOOD®

