



**UrbanHub**

LOGISTIQUE URBAINE À LA DEMANDE

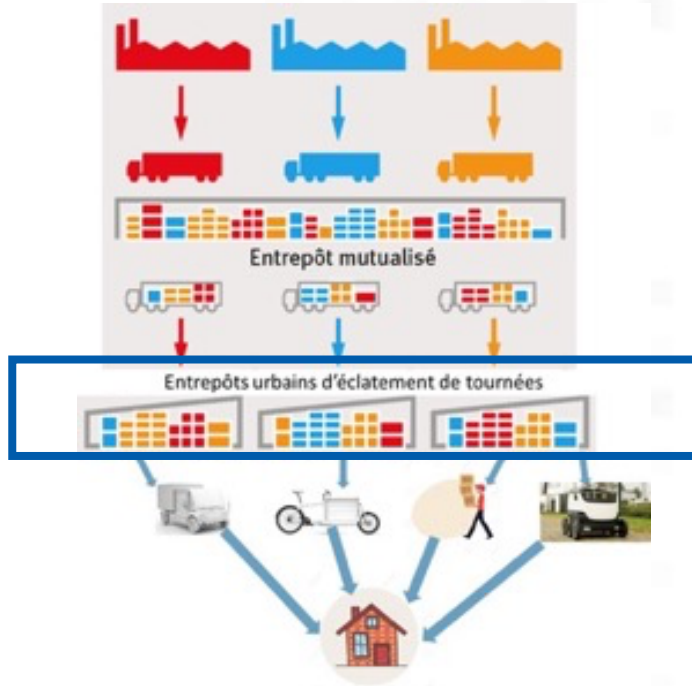
# Logistique urbaine multimodale intelligente pour e-commerçants et marques

---

Réception, stockage, préparation, expéditions et retours décarbonés  
de marchandises en France et dans le monde.



# Notre mission (\*)



Déployer la logistique urbaine  
décarbonée du dernier kilomètre

Pour

- Apporter au consommateur une expérience e-commerce de qualité
- optimiser les ressources mises à contribution, humaines et matérielles



(\*) Urbanhub: la première entreprise  
logistique à mission en France  
Rendez-vous sur  
[www.urbanhub.fr](http://www.urbanhub.fr)

# Paris et sa première couronne: une situation emblématique des métropoles européennes

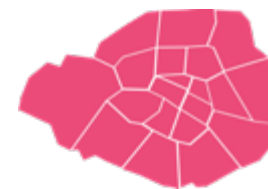
## La situation :

- La plus forte densité urbaine d'Europe !
- Très peu d'entrepôts intra-muros depuis 2014, tous remplacés par du logement (Villette etc.).
- La logistique repoussée en proche et grande banlieue.
- Le premier vrai nouveau programme d'entrepôts disponible en 2024 seulement.
- Un schéma directeur logistique renouvelé grâce au Grand Paris, hélas en retard par rapport aux besoins actualisés de la Ville et à la Transition écologique

## Les enjeux :

- Faire revenir de la logistique éco-responsable en lien avec les nouveaux usages: e-commerce (livraisons et retours), production locale (brasseries, alimentaire), délais courts etc.
- Activer les nouveaux modes de transport propres à grande échelle
- Le schéma multimodal de Bercy-Charenton : le premier ensemble mixte disponible dans Paris...en 2024-2025, grâce à Sogaris, bras armé du Grand Paris .
- D'ici à 2024 (les JO aussi !) et après ?

## Les attentes des consommateurs e-commerce en 2020 (source: Fevad):



Des créneaux de livraisons resserrés et une livraison « à l'heure »



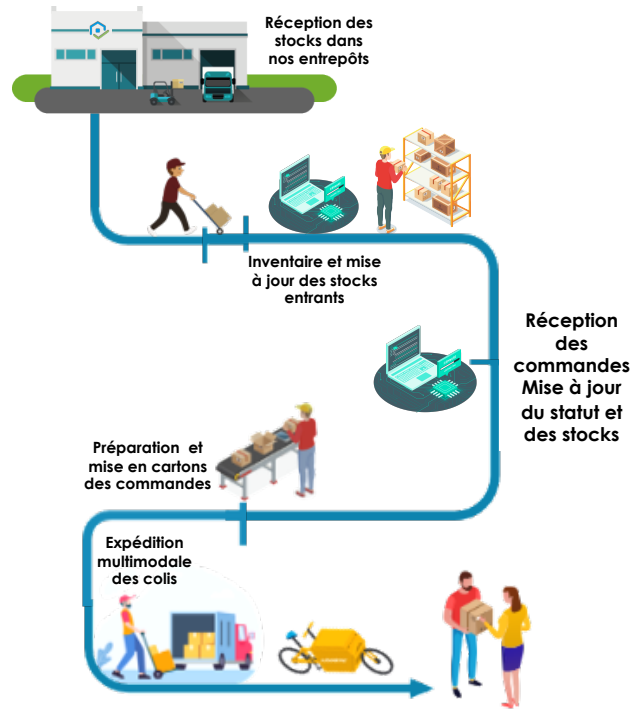
Des produits et des transports responsables, sans surcoût



Pas de casse,  
Plusieurs points de livraisons  
Le suivi de la livraison  
Un livreur aimable,  
Pas de retards  
Un retour facile

# Nos offres de services

## Logistique E-Commerce



### USP UrbanHub :

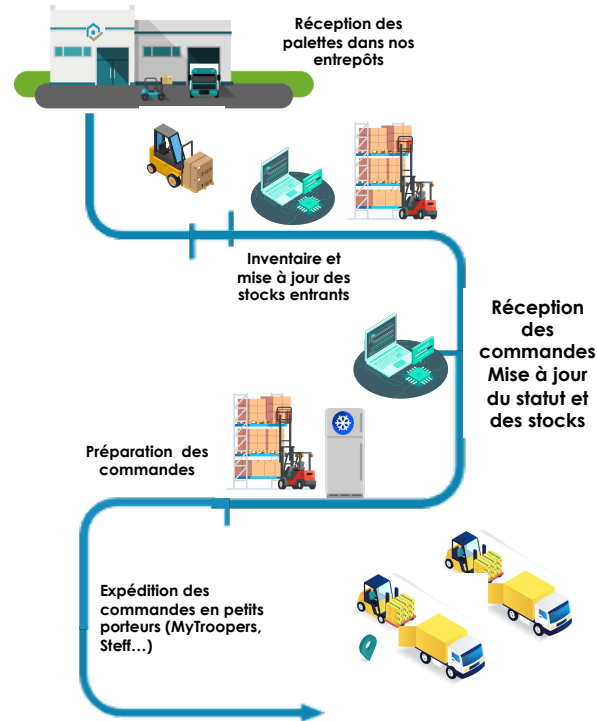
E-commerçant ou e-shopper tourné vers la région parisienne  
Livraison verte

### Avantages pour UrbanHub et le client :

Optimisation du coût au m2  
Organisation du transport  
Réactivité  
Impact CO2 réduit

Cas clients : Bloon, Petit Cartel,...

## Logistique de stockage



### USP UrbanHub :

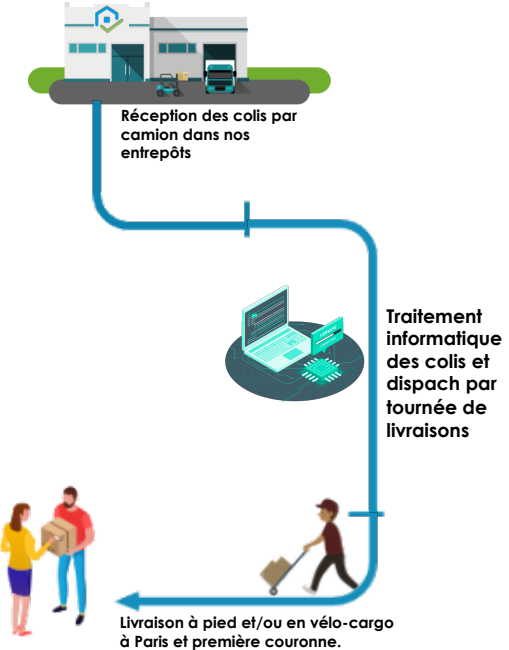
Proximité des lieux de distribution  
Livraisons express et moins coûteuses

### Avantages pour UrbanHub et le client :

Modèle récurrent  
Préparation de commande simple  
Meilleur service  
Impact CO2 réduit

Cas clients : Symples, Royaume des Dattes...

## Livraison express Cross-dock « Sort and load »



### USP UrbanHub :

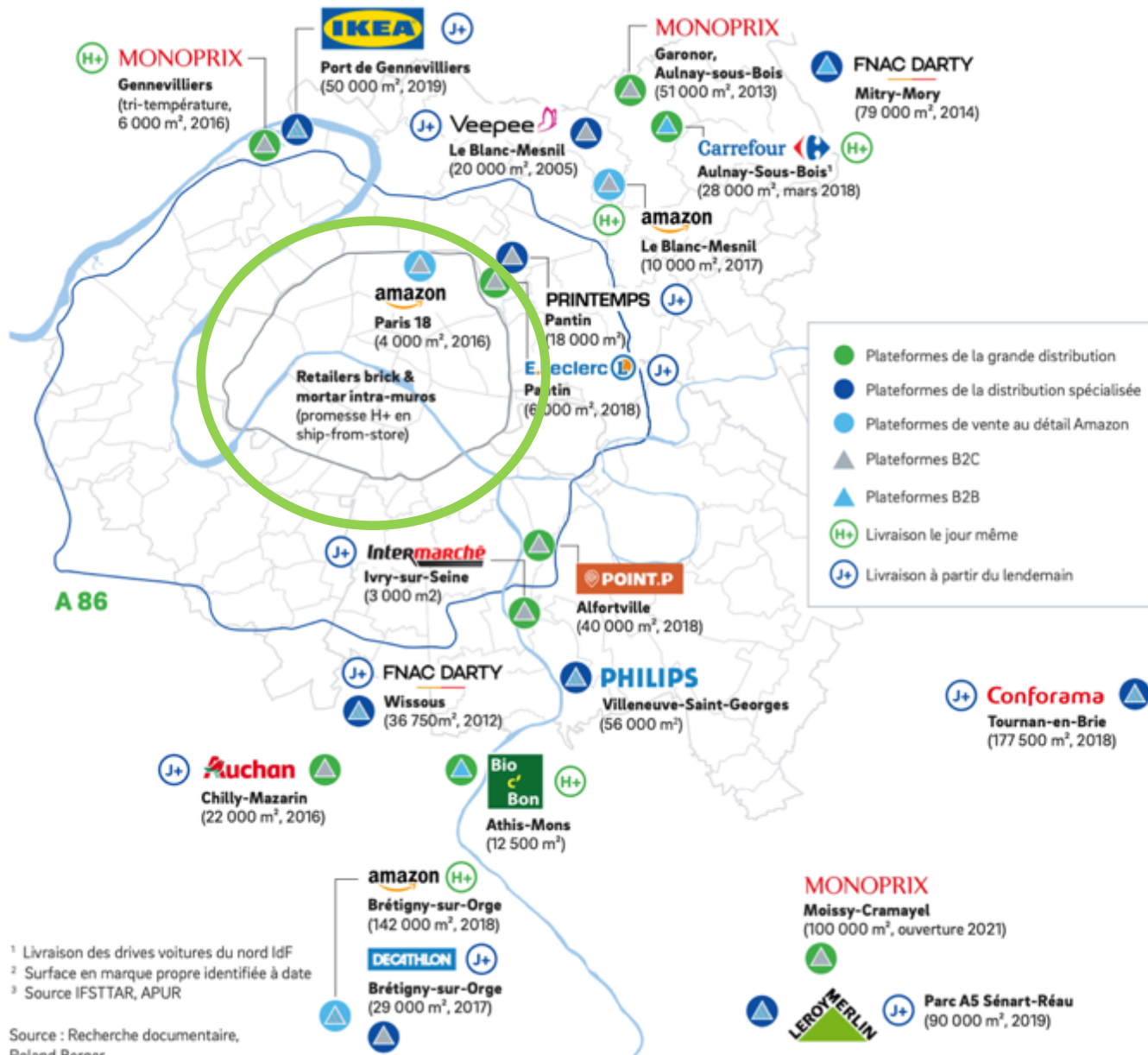
Proximité des lieux de distribution  
Livraisons vertes

### Avantages pour UrbanHub et le client :

Optimisation du coût au m2  
Mutualisation des espaces de préparation  
Livraison verte et performante sans surcoût

Cas clients : Urbit/ DHL, ...

# Immobilier: les choix d'implantation historiques à Paris



Toutes les marques et distributeurs confrontés aux mêmes enjeux:

- Temps d'approche élevés et coûteux
- Manque de flexibilité du dispositif
- Impossibilité d'activer du transport vert
- Les retours peu efficaces

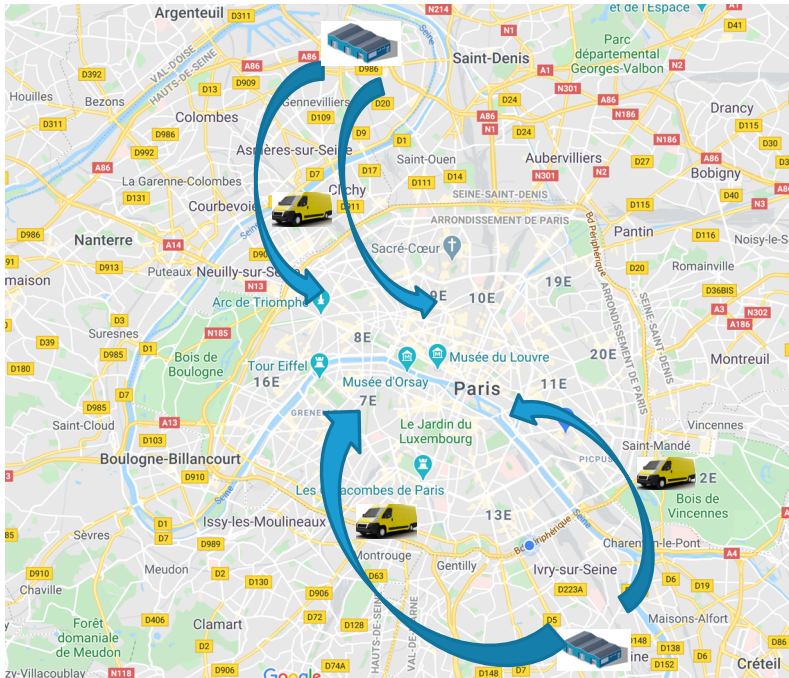
Le besoin d'un point intermédiaire : **les entrepôts urbains d'éclatement de tournées**

Les limites géographiques d'un schéma de Transport Vert aujourd'hui (VUL électrique, vélo, piéton)

<sup>1</sup> Livraison des drives voitures du nord IdF  
<sup>2</sup> Surface en marque propre identifiée à date  
<sup>3</sup> Source IFSTTAR, APUR

# L'évolution nécessaire des livraisons E-commerce à Paris

2020



2021 & ensuite



Combiner les contraintes :

- Livraisons à court terme
- Transports propres

Et finalement :

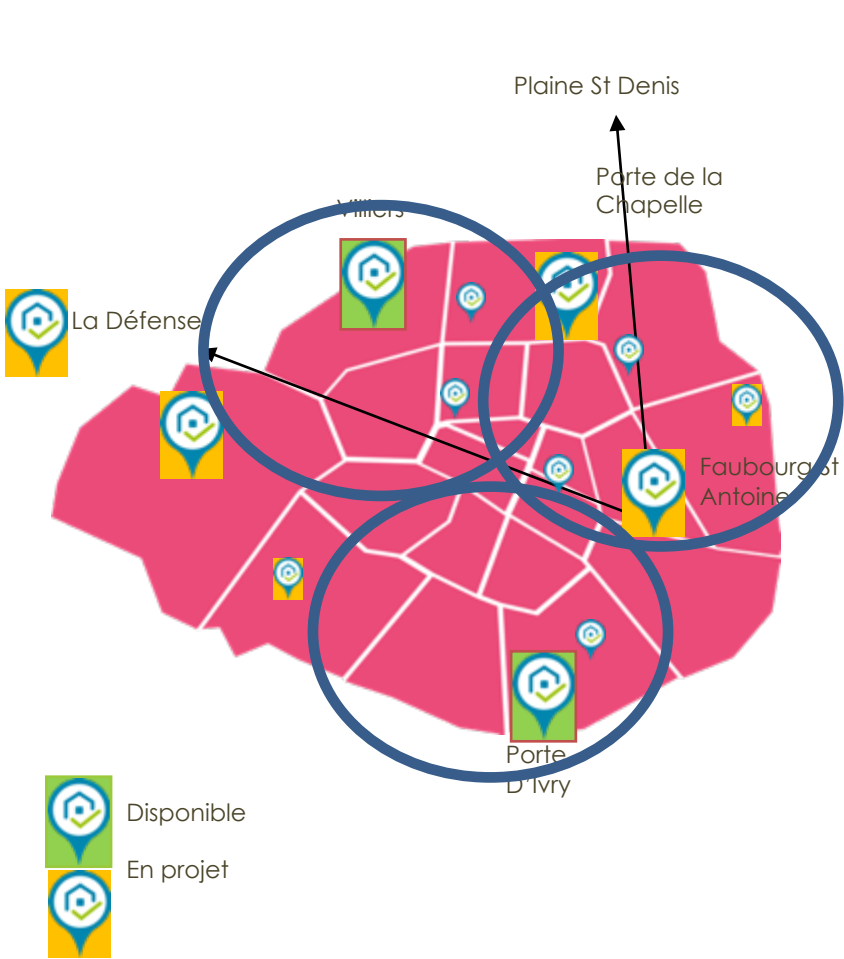
- Mutualisation de toutes les ressources
- Optimisation globale

L'essence et le but de notre projet LUMI



# Les deux piliers de Urbanhub

## L'immobilier urbain



- Paris:
- 4 Hubs de 2-3000 m<sup>2</sup>
  - Des mini-hubs de 200-500m<sup>2</sup>
  - 20-25.000m<sup>2</sup> / capacitaire : 80.000m<sup>3</sup> – 60.000 palettes
  - Mix d'automatisation et de services personnalisés
  - Livraison en moins de 2h dans Paris par transport propre
  - Stock complet et déploiement de sites Pickup-Dropoff (« PUDO »)
  - Economie sur les coûts de transport « derniers km »
  - Optimisation logistique et transport par la mutualisation des ressources

- Province:
- Bordeaux, Lyon, Lille et Marseille en 2021-2023
- Europe:
- Londres, Amsterdam, Milan en 2021-2023

## Un ERP dédié e-commerce



Portail de gestion des commandes

Portail de commande en ligne : commande unitaire ou commandes multiples avec fichiers.

Connexion aux principaux CMS e-commerce: Shopify, Prestashop, WordPress, etc.



### Gestion de stock et d'inventaire

- Suivre en temps réel l'état des inventaires stockés chez Urbanhub.
- Stocks unifiés : orchestrer ses commandes depuis les différents lieux de stockage : entrepôts, magasins, fournisseurs etc.

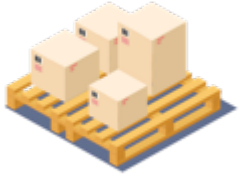


### Dashboard de suivi

- Suivi des ordres de préparation et des commandes expédiées.
- Gestion en ligne des factures.
- Tableau récapitulatif des entrées et sorties de stocks.

# Nos capacités

---



## Réception & Collecte

Nous réceptionnons les stocks de marchandises ou venons les collecter. Nos entrepôts disposent de sas de déchargement adaptés et protégés des intempéries.



## Stockage sécurisé

Nous stockons marchandises et matériels dans nos entrepôts sécurisés.

Alarme incendie, surveillance physique et vidéo 24/7, accès interdit au public.



## Préparation de commande

Nous les préparons, avec une capacité de traiter une grande variété de produits: maroquinerie, thés & infusions, cosmétique, produits fins,... de la petite boîte au canapé XXL.



## Livraison express

Capacités de livraison de H+2 à J+1 à Paris et en Région parisienne. Connexion avec les transporteurs pour les envois France et Monde.



## Solutions de recyclage

Faciliter la collecte de dons et de cartons usagers et vides à destination des associations. Ré-utilisation des cartons et palettes



## Solutions de transports écologiques et mesure du bilan carbone de nos prestataires

Réduire l'empreinte carbone de notre activité.



## Assurance des biens confiés en valeur déclarée

Sécuriser le stockage grâce à une offre d'assurances au réel.

Stockage de produits sensibles: bijoux, alcools, parfums

## Urbanhub Customer Solutions

Du conseil au déploiement de schémas logistiques

Accompagnement de sujets techniques: ERP, OMS



# UN CLIENT REFERENCE : DHL DISPATCH ET LIVRAISONS OPTIMISEES DE PETITS COLIS À PIED PAR DES INDÉPENDANTS



Dès la livraison des sacs postaux de DHL

UrbanHub prend en charge:

- La réception des colis à 12:00
- Scan des colis reçus
- Le **dispatch** par tournée / livreur
- Attribution **optimale** des tournées aux livreurs
- Réception des retours des livreurs en cas d'échec de livraison.
- Jusqu'à 1.000 colis par jour , en livraison de fin de journée aux particuliers

## **Moyens & résultats, Côté Urbanhub**

- Développement d'un programme IT performant pour l'attribution des colis
- Service premium, livraison décarbonée et humaine
- Espace dédié
- Un premier test réussi de cross-dock de petit colis en H+2

# Urbanhub: un acteur technologique

## Urbanhub est un acteur technologique du domaine logistique

Sur la base d'un ERP dédié E-commerce:

- Créer les conditions techniques d'une mutualisation de moyens et leur optimisation: entrepôts et moyens de transports
- Proposer des interfaces API ouvertes et libres
- Développer des modules applicatifs. Ex: gestion de tournées, optimisation de tri de colis, orchestration de services,...

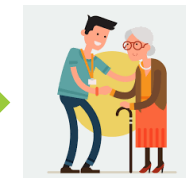
De l'IA en appui à tous les niveaux

Le Projet LUMI (\*) avec INRIA. Des modules d'optimisation: multimodale, de zonage, de rupture de charges, économique. Des interfaces homme-machine et systèmes (API)

odoo

Inria  
INVENTEURS DU MONDE NUMÉRIQUE

Lumi



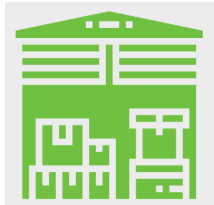
Exemple?  
Carrefour  
E-commerce  
avec  
Urbanhub  
demain

(\*): LUMI = Logistique urbaine multimodale intelligente. Projet soutenu par l'ADEME

# Nous contacter



**Fullfillment**



**Cross dock**

**Bernard Ochs**

Tel : (+33) 1 43 07 13 04

Mob : (+33)6 09 14 83 53

Mail : [bernard.ochs@urbanhub.fr](mailto:bernard.ochs@urbanhub.fr)

**Green Last Mile**



**Optimisation**



Rendez-vous sur  
[www.urbanhub.fr](http://www.urbanhub.fr)