

Constructeur depuis  
2008

Habitation  
Bas carbone &  
Basse consommation



*Vivez autrement  
le monde de  
demain !*

**Avenir Acier**  
16 rue Rayet Liénart  
51420 Witry lès Reims  
Tel : 03.26.08.07.37  
contact@moasteelhouse.fr  
www.moasteelhouse.fr



La gamme  
**MOASTEEL HOUSE**

**Ligne-1 : Habitat Individuel**

- Steel Harmonie
- Steel Horizon
- Steel Black-White
- Steel Design
- Steel Golf
- Steel Loft
- Steel Evasion
- Steel Cosy

**Ligne-2 : Habitat Urbain**

- City Light
- City NY
- City Nest

**Ligne-3 : Habitat Communal**

- Espaces associatifs
- Espace sportif
- Autres projets

**Ligne-4 : Habitat Santé**

- Centre médicaux
- Crèches
- Autres projets

**Ligne-5 : Habitat Tertiaire**

- Bureaux industriels et commerciaux

**Ligne-6 : Habitat Market**

- Franchises diverses

**Ligne-7 : Habitat Extension**

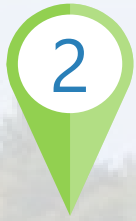
- Steel plus d'espace

**Ligne-8 : Habitat Rénov**

- Steel création



**Analyse  
de votre  
besoin**



Dossier  
préprojet  
plans 3D



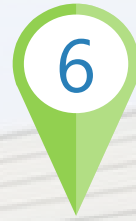
Dossier  
offre  
commerciale



Signature  
du  
projet



Processus  
permis  
de construire



Phasage  
suivi  
chantier



Réunions  
suivi  
chantier



**Réception  
Habitat  
MOASTEEL HOUSE**



**Notre  
accompagnement**

*Très convivial,  
créatif et structuré à  
travers huit étapes  
clés pour votre envie  
de vivre autrement le  
monde de demain !*

- ❖ **MOASTEEL HOUSE** a reçu le Label “Solar Impulse Efficient Solution”, qui récompense les solutions environnementales et rentables, permettant de protéger la planète.
- ❖ La Fondation Solar Impulse a pour objectif d’accélérer la transition vers une économie durable et propre, en faisant face aux défis environnementaux tout en permettant la croissance économique.



Solar Impulse Fondation

[Lien web](#)

*« Il existe des solutions logiques plus qu'écologiques, qui peuvent créer des emplois et générer des profits tout en réduisant les émissions polluantes et en préservant les ressources naturelles ».*

*Bertrand*

*Piccard*



Labellisée  
depuis le  
13 juillet 2020



1<sup>re</sup> édition  
Trophées Bâtiment Résilients conçus pour faire face aux aléas naturels et climatiques !

**Habitat individuel**

1<sup>er</sup> Prix  
Trophées Bâtiments Résilients 2020

Concours organisé par

MISSION RISQUES NATURELS AOC Construction21

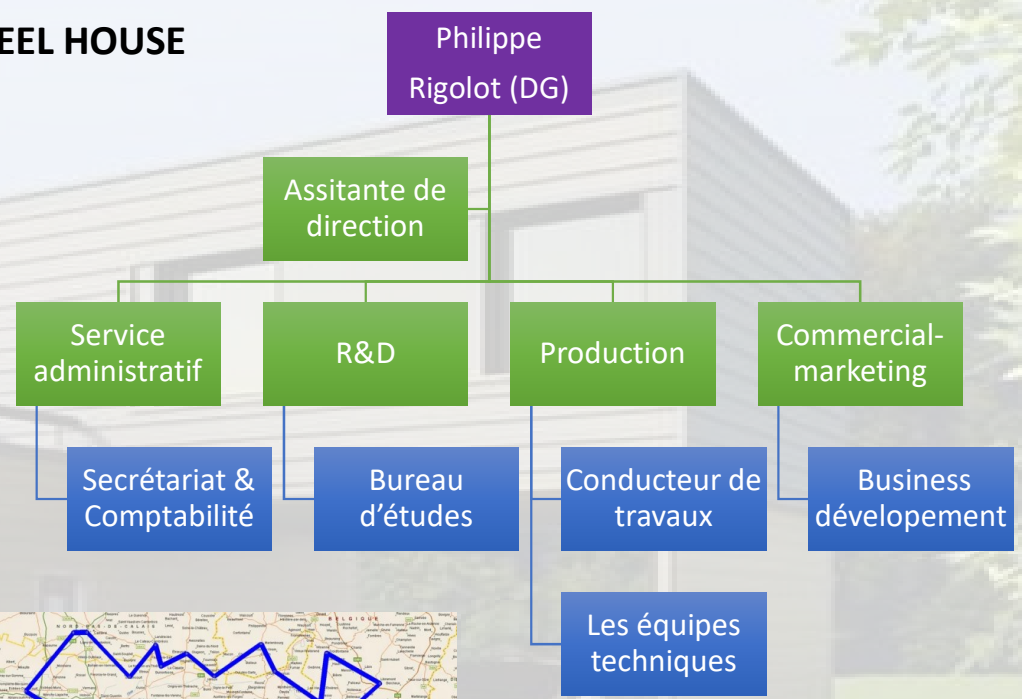
Avec le soutien de

Fédération Française de l'Assurance  
LE MINISTRE DE LA TRANSITION ÉCOLOGIQUE ET SOLIDAIRE

**Maisons Moasteel**  
à Jonchery-sur-Vesle, Marne

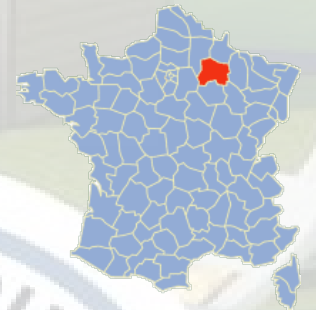
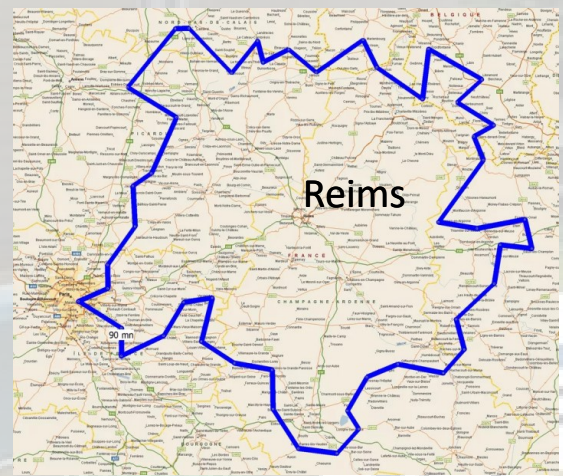
Système constructif en structure métallique  
Proposé par Philippe Rigolot, Avenir Acier

## ❖ L'équipe MOASTEEL HOUSE



## ❖ La zone d'activité

Nous étudions les projets dans une zone située entre 1h et 1h30 autour de Reims.





Les  
avantages  
**MOASTEEL HOUSE**

8

*\*Brevets enregistrés INPI*  
*N°09-02104 et N° 11-60756*

- ❖ 1 - Gain économique
- ❖ 2 - Isolation efficace
- ❖ 3 - Bilan Carbone
- ❖ 4 – Matériaux recyclables et recyclés
- ❖ 5 - Partenaires de confiance
- ❖ 6 - Solutions inventives et designées
- ❖ 7 - Confort et bien-être
- ❖ 8 - Economie circulaire



**Norme  
RE  
2020**



**Moins de 200 €  
d'énergie / an (base 100m<sup>2</sup>)**

**Nous répondons aux cinq exigences de la RE 2020**

**(Texte officiel) :**

- (1) l'optimisation de la conception énergétique du bâti indépendamment des systèmes énergétiques mis en œuvre.
- (2) la limitation de la consommation d'énergie primaire et d'énergie primaire non renouvelable ;
- (3) la limitation de l'impact sur le changement climatique associé à ces consommations ;
- (4) la limitation de l'impact des composants du bâtiment sur le changement climatique ;
- (5) la limitation des situations d'inconfort dans le bâtiment en période estivale.



## ❖ Médiatisation - MOASTEEL HOUSE

L'entreprise Avenir acier, spécialisée dans la construction de maisons en acier, et située à Witry-lès-Reims, vient d'obtenir le label « Efficient Solution » de la Fondation Solar Impulse.



## Des maisons écologiques construites en acier

Maison en acier : un brevet européen déposé par une entreprise witryate



NOUS sommes à Tinquex, au 22, rue Jean-Jaurès : on voit tout de suite que la maison est d'aspect plutôt moderne, mais il faut entrer pour s'apercevoir que la structure est totalement en acier. « Et c'est aussi une maison BBC, validée par Promotelec. La solution qui consiste à construire avec des panneaux isolants, où il n'y a pas de pont thermique, a été brevetée en avril 2009 », explique Philippe Rigolot, le responsable de MoeSteel, une entreprise witryate. L'isolation périphérique de la dalle jusqu'au niveau hors gel, avec suppression du pont thermique par le sol, constitue l'essentiel de ce brevet. « La maison est complètement étanche. Il y a eu deux tests pour valider cela. » Mais si c'est étanche, on ne peut pas respirer ! « C'est pour cela que nous avons mis en place une ventilation avec échangeur thermique : on enlève l'air dans les pièces humides, on ajoute de l'air extérieur, le tout est réchauffé et envoyé dans les pièces à vivre ».

### UN LABEL INTERNATIONAL POUR UNE ENTREPRISE MARNAISE

En matière d'environnement, certains en parlent, d'autres agissent. C'est le cas de Philippe Rigolot, patron des Maisons MoeSteel, dont le siège est basé à Witry-lès-Reims. Sa société vient de se voir attribuer le label Solar Impulse, fondé par le fameux aviateur Bertrand Piccard. Cette distinction récompense les entreprises innovantes, capables de protéger l'environnement de manière rentable.

« Ce label est l'aboutissement de plus de dix ans de développement et de recherche », confie le chef d'entreprise witryat, qui ne cache pas sa fierté. En effet, son entreprise devient la première de la Marne à bénéficier de cette reconnaissance internationale.

Pourtant, au départ, rien n'était gagné pour cet ancien ingénieur spécialisé dans les constructions métalliques. « Je me suis lancé en 2008 en créant ma propre boîte, depuis nous sommes cinq salariés et nous avons réalisé 40 maisons. C'est beaucoup de travail, du temps personnel, mais ça en vaut la peine. » Son atout majeur : toutes ces constructions sont en acier. « C'est l'avenir, nous sommes des précurseurs dans le domaine. L'un des critères du label est l'isolation performante, avec nos maisons la dépense énergétique n'excède jamais 200 euros par an. » Le concept repose donc sur une construction durable et éco-responsable avec un design moderne. La philosophie générale est de se sortir de la crise environnementale par des améliorations techniques. Dans ce cadre, l'entre-



Philippe Rigolot, chef d'entreprise soucieux de l'environnement.

prise assure par exemple travailler avec des matériaux recyclables. « C'était un autre critère pour le label. » Lorsqu'on interroge ce patron sur le très faible pourcentage de maisons construites en « tout-acier », celui-ci déplore une trop faible connaissance du produit par le public et de ses nombreux effets positifs. « C'est en train de changer, d'ailleurs nous allons profiter de ce label pour changer le nom de l'entreprise. Le nom de MoeSteel House correspond mieux à la dimension internationale de notre produit. » Le titre correspondant CYRIL AUGIER



Solar Impulse, ce sont ces deux avions fonctionnant à l'énergie solaire construits à l'initiative des Suisses André Piccard et André Borschberg, et ayant fait le tour du monde en 2016. Aujourd'hui, la Fondation créée à l'issue de cet exploit, récompense et labellise 1 000 solutions à l'international pour changer le Monde. Dans le Grand Est, pour l'instant, 5 sociétés ont été labellisées dont deux en Champagne-Ardenne. Dans la Mame, ce sont les maisons en acier de l'entreprise Avenir Acier qui ont eu les faveurs de la Fondation Solar Impulse. La société a été créée en 2008 par Philippe Rigolot, ingénieur structure, également à la tête du bureau d'étude environnement, CEBI. « J'ai fondé Avenir acier avec la perspec-

tive de faire des maisons en ossature et revêtement acier très basse consommation puisqu'elles ne consomment que 200 euros de chauffage par an », indique Philippe Rigolot. L'idée lui est venue en constatant les très bonnes conditions d'isolation de ses bureaux. La première maison verra le jour dans un petit village marnais, à Bouleuse. Depuis, 40 autres sont sorties de terre, « grâce au bouche-à-oreille et à la collaboration avec des architectes ». Ce type de construction, habituellement utilisé dans l'industrie n'avait quasiment pas trouvé de déclinaison dans la maison individuelle. « La constitution des murs est faite avec des tôles d'acier à l'intérieur desquelles on vient appliquer une mousse isolante PIR. Les matériaux sont garantis 30 ans »,

explique l'ingénieur. A l'intérieur, un simple descripteur est posé. Encore méconnu, ce type de matériau n'est que peu utilisé pour la construction de maison individuelle, c'est pourquoi le label Solar Impulse apporte un coup de projecteur sur l'entreprise. Dorénavant, les maisons labellisées doivent répondre à un cahier des charges unique sous l'appellation MoeSteel. « C'est une reconnaissance mondiale de notre invention. Nous avons été audités par plusieurs experts pour être labellisés. Aujourd'hui, cela nous ouvre aussi les portes pour déposer un dossier chez Bpifrance comme entreprise innovante. C'est une reconnaissance mais aussi une nouvelle responsabilité ».



1<sup>er</sup> prix de l'habitat individuel



Gamme Ligne 2  
Habitat Urbain  
City New-York



Notre chaîne  
YouTube





## Gamme Ligne-1 Habitat individuel



**MOASTEEL**  
HOUSE

*Vivez autrement  
le monde de  
demain !*

**Avenir Acier**

16 rue Rayet Liénart  
51420 Witry lès Reims  
Tel : 03.26.08.07.37  
contact@moasteelhouse.fr  
www.moasteelhouse.fr

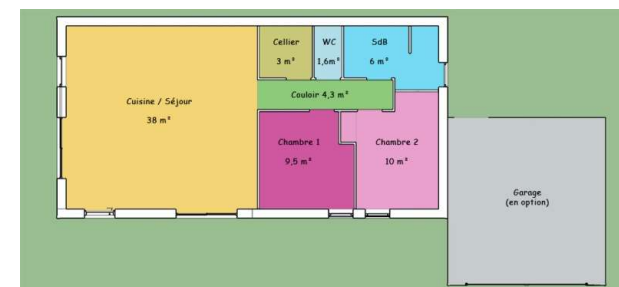


**Dossier :** Steel Cosy

**Lieu :** Bouleuse (Marne)

**Surface :** 72 m<sup>2</sup>

**Exigence client :** « Budget famille monoparentale »



## Gamme Ligne-1 Habitat individuel



**MOASTEEL**  
HOUSE

*Vivez autrement  
le monde de  
demain !*

**Avenir Acier**

16 rue Rayet Liénart

51420 Witry lès Reims

Tel : 03.26.08.07.37

contact@moasteelhouse.fr

www.moasteelhouse.fr

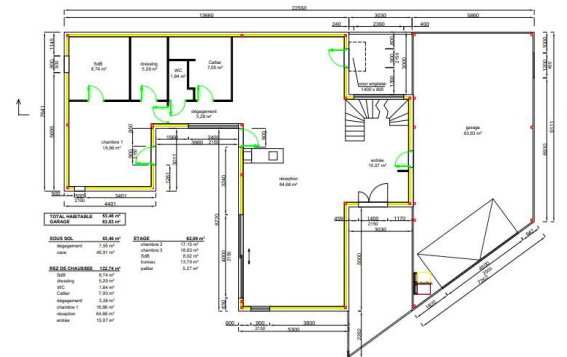


**Dossier :** Steel Evasion

**Lieu :** Caurel (Marne)

**Surface :** 183m<sup>2</sup> + sous-sol de 50m<sup>2</sup> + garage 63m<sup>2</sup>

**Exigence client :** « Salle de musique isophonique »



## Gamme Ligne-1 Habitat individuel



**MOASTEEL**  
HOUSE

*Vivez autrement  
le monde de  
demain !*

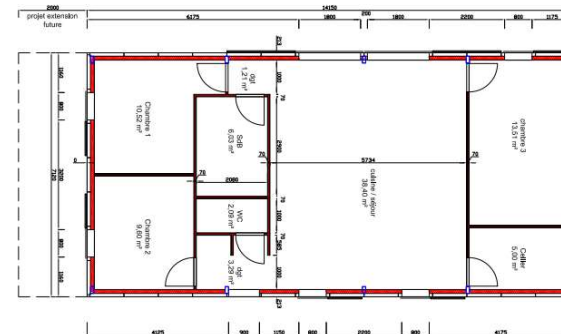


**Dossier :** Steel Horizon

**Lieu :** Germaine (Marne)

**Surface :** 107m<sup>2</sup> sur sous-sol complet

**Exigence client :** « S'affranchir du terrain en forte pente »



**Avenir Acier**

16 rue Rayet Liénart  
51420 Witry lès Reims

Tel : 03.26.08.07.37  
contact@moasteelhouse.fr  
www.moasteelhouse.fr

## Gamme Ligne-1 Habitat individuel



**MOASTEEL**  
HOUSE

*Vivez autrement  
le monde de  
demain !*



**Dossier :** Steel Design

**Lieu :** Jonchery / Vesle (Marne)

**Surface :** 140 m<sup>2</sup> + garage de 50m<sup>2</sup>

**Exigence client :** « Proposer une solution constructive viable sur terrain vaseux sur profondeur de 4 m »



**Avenir Acier**

16 rue Rayet Liénart

51420 Witry lès Reims

Tel : 03.26.08.07.37

contact@moasteelhouse.fr

www.moasteelhouse.fr

## Gamme Ligne-1 Habitat individuel



**MOASTEEL**  
HOUSE

*Vivez autrement  
le monde de  
demain !*



**Dossier :** Steel Golf

**Lieu :** Etude de faisabilité (Marne)

**Surface :** 128m<sup>2</sup>

**Exigence client :** « Trouver une solution constructive, pour utiliser intelligemment la forte pente du terrain »



**Avenir Acier**

16 rue Rayet Liénart  
51420 Witry lès Reims  
Tel : 03.26.08.07.37  
contact@moasteehouse.fr  
www.moasteehouse.fr

## Gamme Ligne-2 Habitat Urbain



**MOASTEEL**  
HOUSE

*Vivez autrement  
le monde de  
demain !*



**Dossier :** City Light (Conception ACA)

**Lieu :** Reims (Marne)

**Surface :** 210m<sup>2</sup> + garage de 32m<sup>2</sup>

**Exigence client :** « Réaliser une maison très lumineuse malgré la mitoyenneté sur deux limites »



**Avenir Acier**

16 rue Rayet Liénart  
51420 Witry lès Reims  
Tel : 03.26.08.07.37  
contact@moasteelhouse.fr  
www.moasteelhouse.fr

## Gamme Ligne-2 Habitat Urbain



**MOASTEEL**  
HOUSE

*Vivez autrement  
le monde de  
demain !*



**Dossier :** City Nest (Conception ACA)

**Lieu :** Reims

**Surface :** 277 m<sup>2</sup>

**Exigence client :** « Réaliser une habitation style Loft avec patio et jardin »



**Avenir Acier**

16 rue Rayet Liénart

51420 Witry lès Reims

Tel : 03.26.08.07.37

[contact@moasteelhouse.fr](mailto:contact@moasteelhouse.fr)

[www.moasteelhouse.fr](http://www.moasteelhouse.fr)

## Gamme Ligne-3 Habitat communal



**MOASTEEL**  
HOUSE

*Vivez autrement  
le monde de  
demain !*

**Avenir Acier**

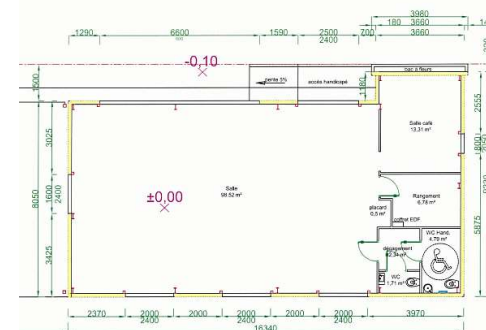
16 rue Rayet Liénart  
51420 Witry lès Reims  
Tel : 03.26.08.07.37  
contact@moasteelhouse.fr  
www.moasteelhouse.fr

**Dossier :** Salle des associations

**Lieu :** Neufelize (Ardennes)

**Surface :** 128 m<sup>2</sup>

**Exigence client :** « Respecter le budget voté et les contraintes architecturales »



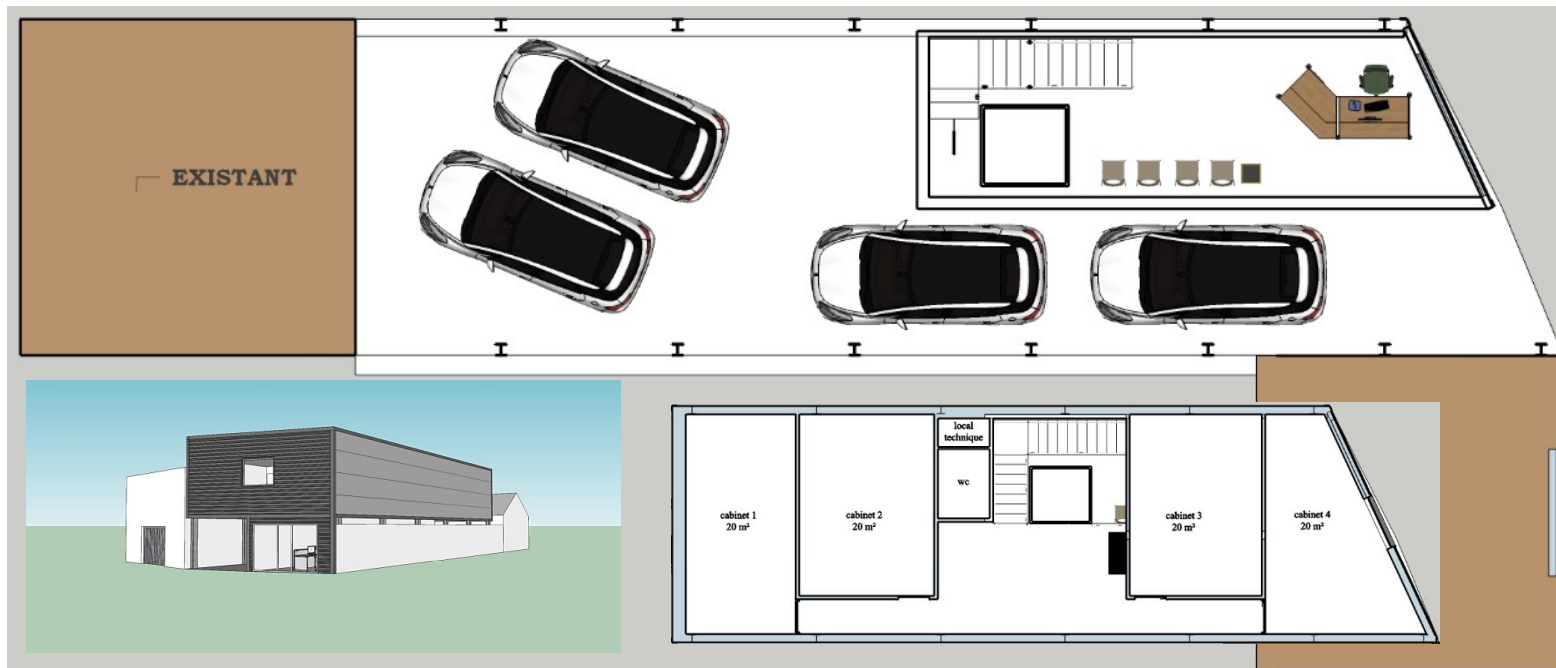


## Gamme Ligne-4 Habitat Santé



**MOASTEEL**  
HOUSE

*Vivez autrement  
le monde de  
demain !*

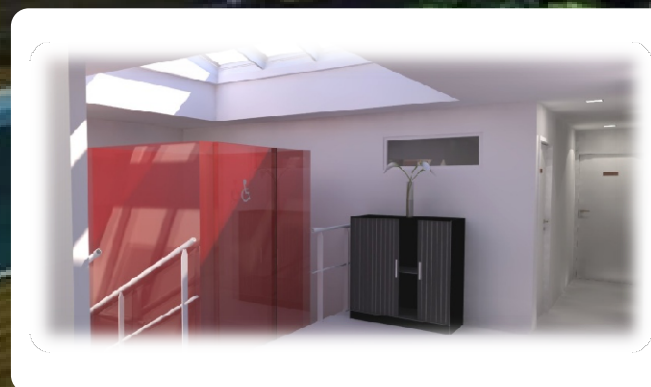


**Dossier :** Projet Cabinet Médical

**Lieu :** Reims

**Surface :** 132m<sup>2</sup> + 4 places de parking

**Exigence client :** «Optimiser une petite parcelle dans le centre ville de Reims»



**Avenir Acier**

16 rue Rayet Liénart  
51420 Witry lès Reims  
Tel : 03.26.08.07.37  
contact@moasteehouse.fr  
www.moasteehouse.fr

## Gamme Ligne-4 Habitat Santé



**MOASTEEL**  
HOUSE

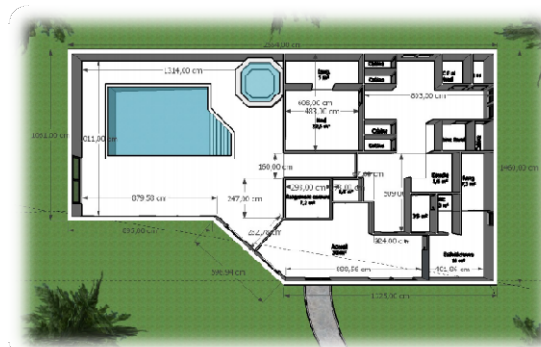
*Vivez autrement  
le monde de  
demain !*

**Dossier :** Projet salle de santé et de loisirs

**Lieu :** Beine Nauroy

**Surface :** 312 m<sup>2</sup>

**Exigence client :** «Bâtiment de bien être,  
économique, et résistant à l'humidité»



**Avenir Acier**

16 rue Rayet Liénart

51420 Witry lès Reims

Tel : 03.26.08.07.37

contact@moasteelhouse.fr

www.moasteelhouse.fr

## Gamme Ligne-5 Habitat Tertiaire



**MOASTEEL**  
HOUSE

*Vivez autrement  
le monde de  
demain !*

**Dossier : CHAMPAGEL-2018**

**Lieu : Epernay**

**Surface : R+1 = 94m<sup>2</sup> et R+2 = 46m<sup>2</sup>**

**Exigence client : «Ne pas réduire la surface du parking initiale »**



**Avenir Acier**

16 rue Rayet Liénart  
51420 Witry lès Reims  
Tel : 03.26.08.07.37  
contact@moasteehouse.fr  
www.moasteehouse.fr

## Gamme Ligne-6 Habitat Market



**MOASTEEL**  
HOUSE

*Vivez autrement  
le monde de  
demain !*

**Avenir Acier**

16 rue Rayet Liénart  
51420 Witry lès Reims  
Tel : 03.26.08.07.37  
contact@moasteelhouse.fr  
www.moasteelhouse.fr

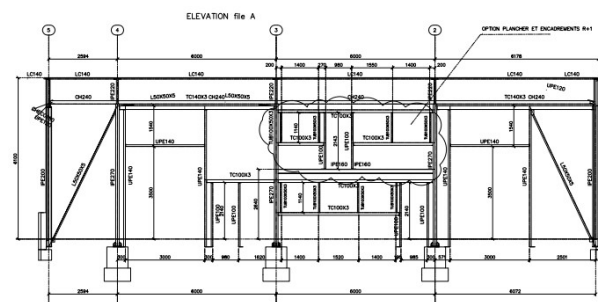


**Dossier :** BR- 2017

**Lieu :** Bétheny (Marne)

**Surface :** 310 m<sup>2</sup>

**Exigence client :** «Réalisation dans un temps très court et sur un terrain en surélévation»



## Gamme Ligne-7 Habitat Extension



**MOASTEEL**  
HOUSE

*Vivez autrement  
le monde de  
demain !*



**Dossier : J10-2016**

**Lieu : Balignicourt (Aube)**

**Surface : 90m<sup>2</sup> + 20m<sup>2</sup> balcon + 35m<sup>2</sup> auvent**

**Exigence client : « Plus de surface en harmonie avec les contraintes historiques et structurelles de l'existant »**



**Avenir Acier**

16 rue Rayet Liénart  
51420 Witry lès Reims  
Tel : 03.26.08.07.37  
contact@moasteelhouse.fr  
www.moasteelhouse.fr

## Gamme Ligne-7 Habitat Extension



**MOASTEEL**  
HOUSE

*Vivez autrement  
le monde de  
demain !*



**Dossier :** CJ 51-2021

**Lieu :** Thil (Marne)

**Surface :** 148m<sup>2</sup> sur garage existant de 106m<sup>2</sup>

**Exigence client :** « Conserver le garage existant et éviter l'artificialisation du sol alentour »



**Avenir Acier**

16 rue Rayet Liénart

51420 Witry lès Reims

Tel : 03.26.08.07.37

[contact@moasteelhouse.fr](mailto:contact@moasteelhouse.fr)

[www.moasteelhouse.fr](http://www.moasteelhouse.fr)

## Gamme Ligne-8 Habitat Rénov



**MOASTEEL**  
HOUSE

*Vivez autrement  
le monde de  
demain !*

**Dossier :** DS-51- 2014

**Lieu :** Brimont

**Surface :** 250 m<sup>2</sup>

**Exigence client :** « Ouverture d'une baie de 4m avec maximisation de l'espace et de la surface habitable »



**Avenir Acier**

16 rue Rayet Liénart

51420 Witry lès Reims

Tel : 03.26.08.07.37

contact@moasteelhouse.fr

www.moasteelhouse.fr